

D.1.1.1 TECHNICKÁ ZPRÁVA

SNÍŽENÍ ENERGETICKÉ NÁROČNOSTI BUDOVY
DĚTSKÝ DOMOV TACHOV
DOKUMENTACE PRO POVOLENÍ ZÁMĚRU
12/2024



OBSAH

1. ZÁKLADNÍ ARCHITEKTONICKÉ ŘEŠENÍ.....	3
2. STAVEBNĚ TECHNICKÉ ŘEŠENÍ	3
3. PROVOZNÍ ŘEŠENÍ	3
4. POŽADAVKY NA TECHNICKÉ VLASTNOSTI STAVBY	3
5. PODMÍNKY PŘÍSTUPNOSTI	4

1. ZÁKLADNÍ ARCHITEKTONICKÉ ŘEŠENÍ

Objekt se nachází ve stabilizovaném území obce Tachov. V okolí řešeného objektu se nachází rodinné domy jedno a dvoupodlažní, ale také čtyřpodlažní budova základní školy nebo pětipodlažní bytový dům.

Objekt je přibližně obdélného půdorysu.

2. STAVEBNĚ TECHNICKÉ ŘEŠENÍ

Návrh řeší zateplení objektu dětského domova. Zateplení se týká jak obvodových zdí, tak i podlahy podkroví.

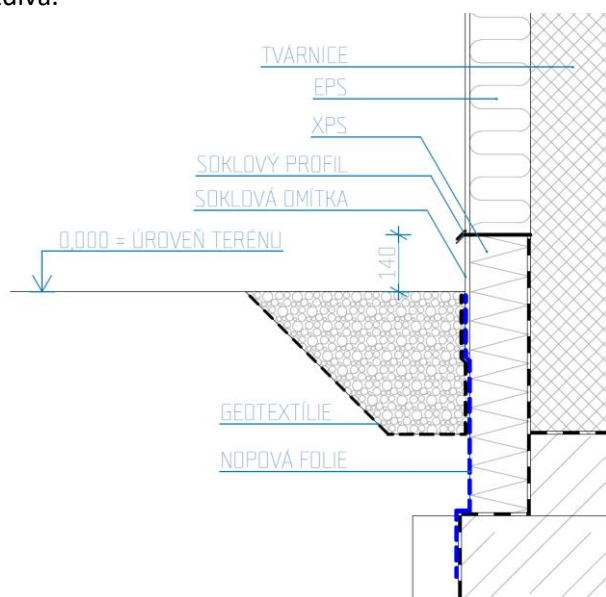
Obvodové zdi budou zatepleny vnějším kontaktním zateplovacím systémem ETICS. Na obvodové zdi bude použita tepelná izolace EPS o tl. 150 mm, soklová část zdí bude zateplena izolací XPS o tl. 150mm. Zateplení soklu bude do výšky min. 300mm nad terénem a do hloubky min. 500mm.

Vnější zateplovací systém ETICS musí splňovat požadavky a podmínky dané platnými normami a právními předpisy a také technologickým předpisem výrobce.

Stávající zateplení stropu nejvyššího podlaží bude posílněno o tepelnou izolaci z minerálních vláken o tl. 200mm.

Budou vyměněna veškerá okna, nově budou použita okna s izolačním trojsklem.

Kolem soklové části objektu bude nově okapový chodníček, který bude zajišťovat odvlhčení zdiva.



3. PROVOZNÍ ŘEŠENÍ

Provozní řešení objektu se nemění, záměr se týká pouze zateplení venkovních fasád domu a stropu nad posledním podlažím.

4. POŽADAVKY NA TECHNICKÉ VLASTNOSTI STAVBY

Obvodové zdi budou zatepleny **vnějším kontaktním zateplovacím systémem ETICS**. Na obvodové zdi bude použita tepelná izolace EPS o tl. 150 mm, soklová část zdí bude zateplena izolací XPS o tl. 150mm. Zateplení soklu bude do výšky min. 300mm nad terénem a do hloubky min. 500mm.

Vnější zateplovací systém ETICS musí splňovat požadavky a podmínky dané platnými normami a právními předpisy a také technologickým předpisem výrobce.

Stávající zateplení stropu nejvyššího podlaží bude posílněno o tepelnou izolaci z minerálních vláken o tl. 200mm.

Kolem soklové části objektu bude nově okapový chodníček, který bude zajišťovat odvlhčení zdiva.

5. PODMÍNKY PŘÍSTUPNOSTI

Vzhledem k charakteru stavby není předmětem řešení.